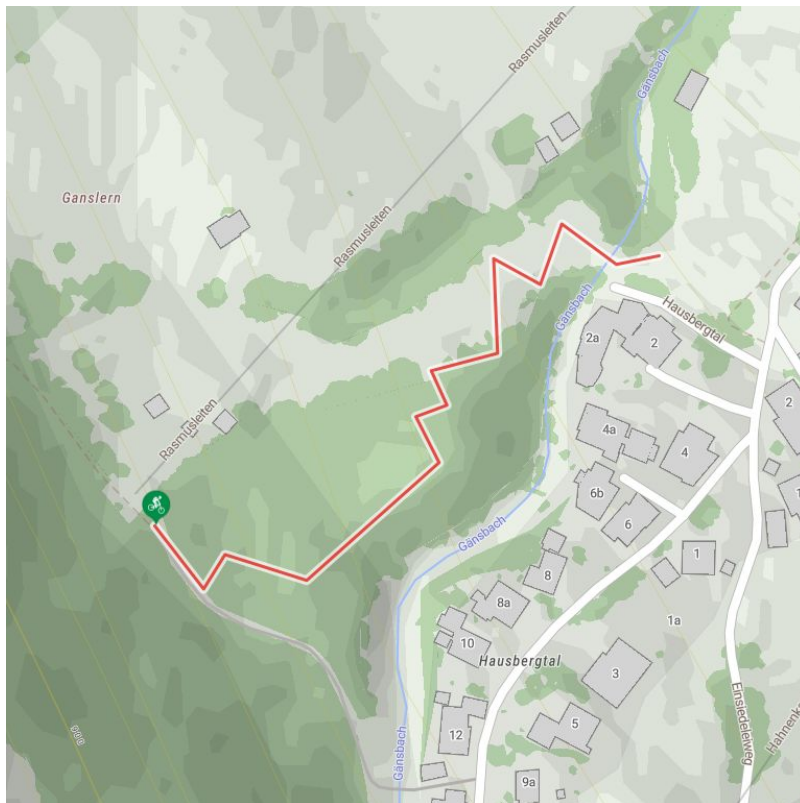
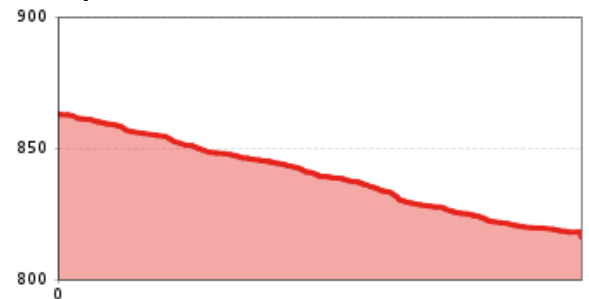


2027 | Mocking Downhill Trail

Länge	0,4 km	Schwierigkeit	Mittel
Höhenmeter Bergab	50 hm		
Ausgangspunkt:	Bergstation Rasmusleitenlift		
Endpunkt:	Skilarea Mockingwiese		
Beste Jahreszeit:	MAI, JUN, JUL, AUG, SEP, OKT		



Höhenprofil



Beschreibung

Dieser kurze, familientaugliche Trail startet bei der Bergstation des Rasmusleitenlift und führt über die Mockingwiese in die Skillarea am Fuße der weltberühmten Streif. Naturbelassene Passagen, Wiesenkurven, kleine Wellen und Absprünge sowie natürliche Hindernisse bieten Abwechslung und Action für die ganze Familie.

Downloads

[GPX DATEI](#)

[INTERAKTIVE KARTE](#)

